

HAKRO  
is a member of **FAIR**  
**WEAR** fairwear.org  
**LEADER**

**HAKRO**   
HÄLT. SEIT 1969



2025



NEU



# NO. 521

## HAKRO KINDER T-SHIRT BIO-BAUMWOLLE



Mehr Infos

WÄSCHE	40 °C
GEWICHT	160 g/m <sup>2</sup>
PASSFORM	KINDER REGULAR FIT
GRÖSSE	110/116-158/164



001  
weiß



002  
rot



010  
royalblau



034  
tinte



005  
schwarz

Nachhaltiges T-Shirt mit Rundhalsausschnitt und HAKRO Kids-Nackenlabel zum Eintragen von Namen und Telefonnummer. Mittelschwerer Single-Jersey aus GOTS-zertifizierter Bio-Baumwolle mit formstabilem, Elasthan-verstärktem Bündchen. Normale Passform: Regular Fit.

**Material** Single-Jersey aus 100 % Baumwolle (bio) **Eigenschaft** einlaufvorbehandelt **Veredelung** Stickerei, Siebdruck, Transferdruck, Digitaldruck



ClimatePartner  
zertifiziertes Produkt  
climate-id.com/1NQIV2



TRUE COLOURS



STANDARD  
100  
03.0.3613  
Hohenstein  
www.oeko-tex.com



GLOBAL ORGANIC TEXTILE STANDARD  
GOTS  
organic  
zertifiziert durch Control Union  
CU 1056277



certified  
cradle to cradle  
bronze



GRÜNER  
KNÖPF  
SOCIAL UND ÖKOLOGISCHES STAHLLEN  
UNABHÄNGIG ZERTIFIZIERT

NEU



# NO. 545

## HAKRO KINDER POLOSHIRT BIO-BAUMWOLLE



Mehr Infos

WÄSCHE	40 °C
GEWICHT	190 g/m <sup>2</sup>
PASSFORM	KINDER REGULAR FIT
GRÖSSE	110/116-158/164



001  
weiß



002  
rot



010  
royalblau



034  
tinte



005  
schwarz

Nachhaltiges Poloshirt mit Vier-Loch-Knopfleiste und HAKRO Kids-Nackenlabel zum Eintragen von Namen und Telefonnummer. Knöpfe Ton in Ton und doppelt geriegelte Seitenschlitze. Feinmaschiges Piqué aus GOTS-zertifizierter Bio-Baumwolle. Normale Passform: Regular Fit.

**Material** Piqué aus 100 % Baumwolle (bio) **Eigenschaft** einlaufvorbehandelt **Veredelung** Stickerei, Siebdruck, Transferdruck, Digitaldruck



ClimatePartner  
zertifiziertes Produkt  
climate-id.com/1NQIV2



NEU



# NO. 541



Mehr Infos

## HAKRO KINDER SWEATSHIRT BIO-BAUMWOLLE

WÄSCHE	40°C
GEWICHT	300 g/m <sup>2</sup>
PASSFORM	KINDER REGULAR FIT
GRÖSSE	110/116-158/164



001  
weiß



002  
rot



010  
royalblau



034  
tinte



005  
schwarz

Nachhaltiges Sweatshirt mit Rundhalsausschnitt und HAKRO Kids-Nackenlabel zum Eintragen von Namen und Telefonnummer. Mittelschweres Sweatmaterial aus GOTS-zertifizierter Bio-Baumwolle und recyceltem Polyester. Innenseite flauschig angeraut. Formstabile, Elasthan-verstärkte Bündchen. Normale Passform: Regular Fit.

**Material** Sweatmaterial (Maschenware) aus 85 % Baumwolle (bio) und 15 % Polyester (recycelt) **Eigenschaft** einlaufvorbehandelt **Veredelung** Stickerei, Siebdruck, Transferdruck, Digitaldruck



ClimatePartner  
zertifiziertes Produkt  
climate-id.com/1NQIV2





NEU



# NO. 562



Mehr Infos

## HAKRO KINDER KAPUZEN-SWEATSHIRT BIO-BAUMWOLLE

WÄSCHE	40 °C
GEWICHT	300 g/m <sup>2</sup>
PASSFORM	KINDER REGULAR FIT
GRÖSSE	110/116-158/164



001  
weiß



002  
rot



010  
royalblau



034  
tinte



005  
schwarz

Nachhaltiges Kapuzen-Sweatshirt mit Zweinaht-Verarbeitung an der Kapuze. HAKRO Kids-Nackenlabel zum Eintragen von Namen und Telefonnummer. Mittelschweres Sweatmaterial aus GOTS-zertifizierter Bio-Baumwolle und recyceltem Polyester. Innenseite flauschig angeraut. Formstabile, Elasthan-verstärkte Bündchen. Normale Passform: Regular Fit.

**Material** Sweatmaterial (Maschenware) aus 85 % Baumwolle (bio) und 15 % Polyester (recycelt) **Eigenschaft** einlaufvorbehandelt **Veredelung** Stickerei, Siebdruck, Transferdruck, Digitaldruck



ClimatePartner  
zertifiziertes Produkt  
climate-id.com/1NQIV2



TRUE COLOURS



OEKO  
TEX®  
STANDARD  
100  
03.0.3613  
Hohenstein  
www.oeko-tex.com



GLOBAL ORGANIC TEXTILE STANDARD  
GOTS  
organic  
zertifiziert durch Control Union  
CU 1056277



certified  
cradle to cradle  
bronze

GRÜNER  
KNÖPF  
SOCIAL UND ÖKOLOGISCHES STAHLLENK  
UNABHÄNGIG ZERTIFIZIERT

NEU



# NO. 565



Mehr Infos

## HAKRO KINDER KAPUZEN-SWEATJACKE BIO-BAUMWOLLE

WÄSCHE	40°C
GEWICHT	300 g/m <sup>2</sup>
PASSFORM	KINDER REGULAR FIT
GRÖSSE	110/116-158/164



001  
weiß



002  
rot



010  
royalblau



034  
tinte



005  
schwarz

Nachhaltige Kapuzen-Sweatjacke mit hochwertigem Frontreißverschluss von YKK®. HAKRO Kids-Nackentabel zum Eintragen von Namen und Telefonnummer. Mittelschweres Sweatmaterial aus GOTS-zertifizierter Bio-Baumwolle und recyceltem Polyester. Innenseite flauschig angeraut. Formstabile, Elasthan-verstärkte Bündchen. Normale Passform: Regular Fit.

**Material** Sweatmaterial (Maschenware) aus 85 % Baumwolle (bio) und 15 % Polyester (recycelt) **Eigenschaft** einlaufvorbehandelt **Veredelung** Stickerei, Siebdruck, Transferdruck, Digitaldruck



ClimatePartner  
zertifiziertes Produkt  
climate-id.com/1NQIV2



# SITZT, PASST UND MACHT GLÜCKLICH.

Wir machen Kleidung für die große Vielfalt an Menschen und ihren Berufen, nicht nur für Models auf dem Laufsteg. Deshalb haben wir uns lange mit den unterschiedlichsten Körpertypen befasst und Schnitte und Größen optimiert, damit unsere Bekleidung gut sitzt, gut aussieht und gut ankommt.

## PASSFORMEN



### Body Fit

Die richtige Passform für alle, die es figurbetont mögen.



### Regular Fit

Für viele die goldene Mitte: nicht zu eng, nicht zu weit.



### Comfort Fit

Sitzt bequem locker mit viel Bewegungsfreiheit.



# GRÖSSENÜBERSICHT

## Oberbekleidung<sup>1</sup>

Internationale Bestellgrößen	2XS	XS	S	M	L	XL	2XL	3XL	4XL	5XL	6XL
<b>Damen</b>											
Deutsche Größen	32/34	34/36	36/38	38/40	40/42	42/44	44/46	46/48	48/50	50/52	52/54
<b>Herren</b>											
Deutsche Größen	42/44	44/46	46/48	48/50	50/52	52/54	54/56	56/58	58/60	60/62	62/64
Kragenweite <sup>2</sup> (cm)	33/34	35/36	37/38	39/40	41/42	43/44	45/46	47/48	49/50	51/52	53/54
<b>Kinder<sup>3</sup></b>											
Internationale Bestellgrößen	110/116	122/128	134/140	146/152	158/164						
Alter	5-6	7-8	9-10	11-12	13-14						

## Hosen<sup>1</sup>

Internationale Bestellgrößen	2XS	XS	S	M	L	XL	2XL	3XL	4XL	5XL	6XL
<b>Damen</b>											
Bundweite (Inch)	27/28	28/29	29/30	30/31	31/32	32/33	33/34	34/35	35/36	36/37	37/38
Länge (Inch)	32	32	32	32	32	32	32	32	32	32	32
<b>Herren</b>											
Bundweite (Inch)	30/31	31/32	32/33	33/34	34/35	35/36	36/37	37/38	38/39	39/40	40/41
Länge (Inch)	33	33	33	33	33	33	33	33	33	33	33

## Socken<sup>1</sup>

Internationale Bestellgrößen			S	M	L						
Schuhgrößen			35-38	39-42	43-46						

## Sneaker<sup>1</sup>

Internationale Bestellgrößen	35	36	37	38	39	40	41	42	43	44	45	46
Größe (cm)	24,5	25	26	26,5	27	28	28,5	29	30	30,5	31	32

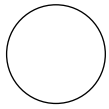
1 Alle Maßtabellen und Größenangaben unter Vorbehalt. Durch Schnittoptimierungen kann es zu geringfügigen Maßabweichungen kommen. Eine Anprobe beim HAKRO Fachhändler wird empfohlen.

2 **Kragenweite.** Eine zusätzliche Maßangabe für Hemden. Sie finden sie heraus, indem Sie ein Maßband unterhalb des Kehlkopfes um den Hals legen. Ganz behutsam, versteht sich.

3 **Kinder.** Jedes Kind ist einzigartig. Das Alter dient darum natürlich nur als grobe Richtgröße. Größenangaben für Kinder entsprechen übrigens der Körpergröße in Zentimetern.



# TRUE COLOURS



**001**  
weiß



**035**  
sonne  
Pantone 122 C  
13-0746 TCX



**027**  
orange  
Pantone 151 C  
16-1257 TCX



**002**  
rot  
Pantone 200 C  
18-1663 TCX



**017**  
weinrot  
Pantone 216 C  
19-1652 TCX



**122**  
magenta  
Pantone 214 C  
18-2140 TCX



**118**  
aubergine  
Pantone 519 C  
19-3022 TCX



**020**  
eisblau  
Pantone 543 C  
14-4115 TCX



**025**  
himmelblau  
Pantone 2706 C  
14-4112 TCX



**135**  
ozeanblau  
Pantone 2122 C  
16-3929 TCX



**041**  
malibublau  
Pantone 284 C  
15-4132 TCX



**012**  
smaragd  
Pantone 320 C  
17-4735 TCX



**046**  
petrol  
Pantone 633 C  
18-4432 TCX



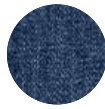
**010**  
royalblau  
Pantone 301 C  
19-4245 TCX



**129**  
ultramarinblau  
Pantone 7686 C  
19-4053 TCX



**003**  
marine  
Pantone 302 C  
19-4118 TCX



**360**  
indigo  
Pantone 7694 C  
19-4044 TCX



**034**  
tinte  
Pantone 533 C  
19-4009 TCX



**059**  
eisgrün  
Pantone 317 C  
13-4910 TCX



**040**  
kiwi  
Pantone 2300 C  
14-0244 TCX



**029**  
kellygrün  
Pantone 348 C  
17-6153 TCX



**072**  
tanne  
Pantone 343 C  
19-5511 TCX



**065**  
olive  
Pantone 448 C  
19-0511 TCX



**007**  
sand  
Pantone 4246 C  
15-1217 TCX



**080**  
khaki  
Pantone 4252 C  
16-1010 TCX



**128**  
nougat  
Pantone 7530 C  
16-1109 TCX



**022**  
schokolade  
Pantone 4104 C  
19-1015 TCX



**043**  
titan  
Pant. Cool Gray 7 C  
17-4402 TCX



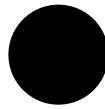
**042**  
graphit  
Pantone 431 C  
19-3910 TCX



**028**  
anthrazit  
Pantone 7540 C  
19-4215 TCX



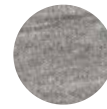
**064**  
karbongrau  
Pantone 447 C  
19-0000 TCX



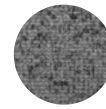
**005**  
schwarz  
Pantone Black 6 C  
19-4007 TCX



**024**  
ash meliert  
Pantone 5315 C



**015**  
grau meliert  
Pantone 422 C



**315**  
dunkelgrau  
meliert  
Pantone 430 C



**328**  
anthrazit  
meliert  
Pantone 7540 C



**310**  
royalblau  
meliert  
Pantone 301 C



**329**  
marine  
meliert  
Pantone 302 C